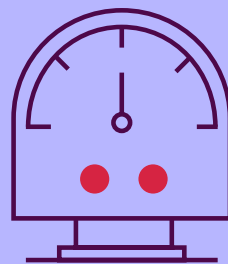


Contexte

En France, l'Élysée a annoncé **la formation du nouveau gouvernement Barnier**.



Marché de l'électricité (évolution hebdomadaire)

L'électricité reste orientée à la baisse

Les prix long terme bénéficient des fondamentaux gaziers favorables ainsi que d'une baisse des prix du carbone. Les prix de l'électricité ralentissent aussi en raison de la mauvaise santé de l'industrie européenne. Récemment, le rapport de Mario Draghi sur la compétitivité européenne a d'ailleurs lancé un avertissement : **l'économie de l'UE est en déclin et il est urgent d'agir pour éviter une « lente agonie ».**

-3,14 %  CAL-25
68,54 €/MWh

-2,08 %  CAL-26
63,68 €/MWh

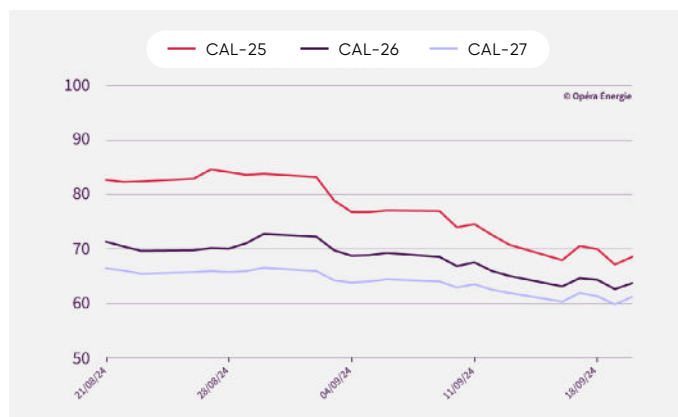
-1,18 %  CAL-27
61,19 €/MWh

Évolution des prix de l'électricité depuis 1 an (en €/mwh)



Attention : le changement d'année de livraison exagère l'effet baissier de décembre 2023 à janvier 2024.

Évolution mensuelle des prix de l'électricité (en €/MWh)



Période du 21/08/2024 au 20/09/2024



Marché du gaz (évolution hebdomadaire)

Le gaz stable à baissier

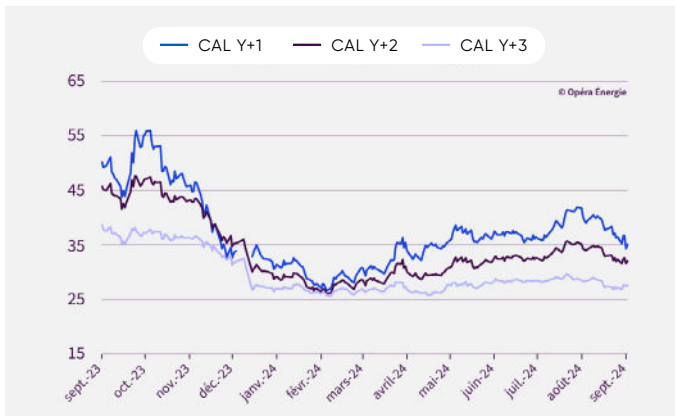
Les fondamentaux demeurent confortables, entre **stocks élevés** et **reprise des exportations norvégiennes**. Si le calendrier de maintenance est respecté, **elles devraient retrouver leur niveau habituel d'ici début octobre**. Cependant, la prudence reste de mise. Les gestionnaires de réseaux français ont à nouveau insisté sur **l'importance d'une gestion optimisée des réserves**. Par ailleurs, l'arbitrage du GNL entre les marchés de l'Est et de l'Ouest s'intensifie, avec **une demande asiatique qui dépasse celle de l'Europe**. Cela ouvre de nouvelles opportunités aux traders pour rediriger les cargaisons vers l'Extrême-Orient.

-3,61% ↓
35,18 €/MWh CAL-25

-0,92% ↓
32,04 €/MWh CAL-26

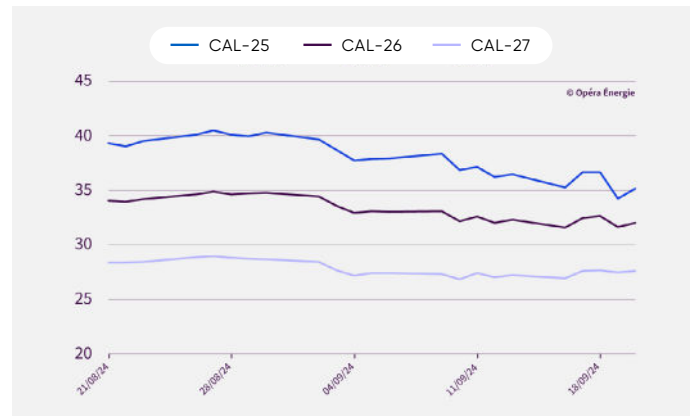
+1,36% ↑
27,59 €/MWh CAL-27

Évolution des prix du gaz depuis 1 an (en €/MWh)



Attention : le changement d'année de livraison exagère l'effet baissier de décembre 2023 à janvier 2024.

Évolution mensuelle des prix du gaz (en €/MWh)



Période du 21/08/2024 au 20/09/2024

(Sources EEX - 20 septembre 2024)

Marché du carbone (évolution hebdomadaire)

L'économie plombe le carbone

↓ -2,46 %
63,39 €/t

Le moindre recours aux moyens de production thermiques et le ralentissement de l'activité industrielle en Europe **font ralentir les prix du carbone**.



Évolution des prix du carbone depuis 1 an (en €/MWh)

Marché du pétrole (évolution hebdomadaire)

Le pétrole rebondit fortement

↑ +4,30 %
74,69 \$/baril

Le **pétrole grimpe**, soutenu par la baisse plus forte qu'attendu du taux directeur de la banque centrale américaine et l'escalade des tensions au Moyen-Orient.